



20 A
AC-1/AC-7a

ESB 20 Модульные контакторы

Катушка управления переменного тока



Область применения

Контакторы ESB применяются в зданиях для коммутации и управления осветительным, обогревательным, вентиляционным оборудованием и насосами. Они предназначены для использования в щитах, совместно с модульными компонентами, устанавливаемыми на DIN-рейке.

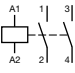
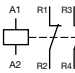
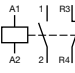
Описание

Контакторы **ESB 20** используются для управления однофазными нагрузками до 20 А. Катушка переменного тока. Возможен выбор контактора с различными комбинациями НО и НЗ силовых контактов.

Сертификаты и стандарты



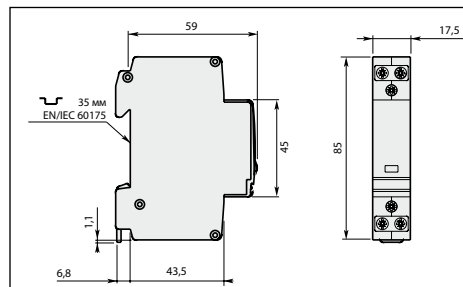
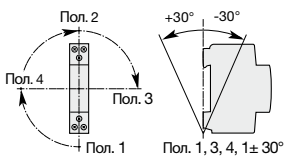
Данные для заказа

Главные контакты	Кол-во модулей	Напряжение катушки управления		Тип	Код заказа	Кол-во штук в упаковке	Вес (1 шт) кг
		50 Гц	60 Гц				
 1 NO	1	12 В	14 В	ESB 20-20	GHE 321 1102 R1004	10	0,14
		20 В	24 В		GHE 321 1102 R1005	10	0,14
		24 В	28 В		GHE 321 1102 R0001	10	0,14
		42 В	48 В		GHE 321 1102 R0002	10	0,14
		48 В	55 В		GHE 321 1102 R0003	10	0,14
		110 В	125...127 В		GHE 321 1102 R0004	10	0,14
		230 В	264 В		GHE 321 1102 R0006	10	0,14
 2 НО	1	12 В	14 В	ESB 20-02	GHE 321 1202 R1004	10	0,14
		20 В	24 В		GHE 321 1202 R1005	10	0,14
		24 В	28 В		GHE 321 1202 R0001	10	0,14
		42 В	48 В		GHE 321 1202 R0002	10	0,14
		48 В	55 В		GHE 321 1202 R0003	10	0,14
		110 В	125...127 В		GHE 321 1202 R0004	10	0,14
		230 В	264 В		GHE 321 1202 R0006	10	0,14
 1 НО 1 НЗ	1	12 В	14 В	ESB 20-11	GHE 321 1302 R1004	10	0,14
		20 В	24 В		GHE 321 1302 R1005	10	0,14
		24 В	28 В		GHE 321 1302 R0001	10	0,14
		42 В	48 В		GHE 321 1302 R0002	10	0,14
		48 В	55 В		GHE 321 1302 R0003	10	0,14
		110 В	125...127 В		GHE 321 1302 R0004	10	0,14
		230 В	264 В		GHE 321 1302 R0006	10	0,14
240 В	278 В	GHE 321 1302 R0005	10	0,14			
400 В	-	GHE 321 1302 R0007	10	0,14			

Технические характеристики

Главные контакты в соответствии с IEC 60947-1 и IEC 61095	Номинальное рабочее напряжение U_e	250 В
	I_e AC-1 / AC-7a номинальный рабочий ток (температура окружающей среды $\theta \leq 55^\circ\text{C}$)	20 А
	AC-3 / AC-7b номинальные значения (температура окружающей среды $\theta \leq 55^\circ\text{C}$)	
	Номинальная рабочая мощность	230 В 1,1 кВт
	I_e Номинальный рабочий ток	230 В 9 А
Электромагнитная система	Рабочий диапазон катушки (согласно IEC 60947-1)	0,85 ... 1,1 U_e (при $\theta \leq 55^\circ\text{C}$)
	Среднее потребление мощности катушкой при втягивании	8 ВА / 5 Вт
	Среднее потребление мощности катушкой при удержании	3,2 ВА / 1,2 Вт
Подключаемый кабель	Выходы главных контактов	жесткий 1 x 1,5 ... 10 мм ² 2 x 1,5 ... 4 мм ²
	Выходы катушки	жесткий 1 x 0,5 ... 4 мм ² 2 x 0,75 ... 2,5 мм ²

Монтажные положения



Размеры в мм